



WOHNEN WIE DAHEIM

Betreutes Wohnen Plus für Seniorinnen und Senioren

„So selbstständig wie möglich, soviel Hilfe wie nötig.“

HAUS|ST.VINZENZ

Pflegeheim der Barmherzigen Schwestern
Schützerstraße 15 | A-7423 Pinkafeld
T: 03357/42242 | F: DW 33
E: office@haus-stvinzenz.at

www.haus-stvinzenz.at





Vorwort

Wir durften im Zuge zahlreicher Gespräche mit Menschen im Zusammenhang mit einer etwaigen bevorstehenden Aufnahme in das Alten- und Pflegeheim wertvolle Erfahrungen sammeln. Sehr oft stellt sich dabei heraus, dass eine Aufnahme ins Pflegeheim aus verschiedenen Gründen nicht oder noch nicht zielführend ist. Neben anderen Begründungen ist es oft die Erkenntnis, dass eine selbstständige Lebensführung unter gewissen Bedingungen noch möglich wäre, jedoch wenige Voraussetzungen in der aktuellen Lebenssituation gegeben sind.

Diese Tatsache hat uns bewogen, uns näher mit einer „Betreuten Wohnform“ zu beschäftigen. Ziel war es von Anfang an, ein Angebot zu entwickeln, welches neben dem Alten- und Pflegeheim, auch angepasste Hilfestellungen für diesen Personenkreis zur Verfügung stellen kann.

Wir werden uns jedenfalls bemühen, Ihnen in allen Belangen zur Seite zu stehen, indem wir die Synergie und die Ressourcen des Pflegeheims bestmöglich nutzen.

Stellvertretend für das Team des Haus St. Vinzenz,

Claudia Prenner
Geschäftsführung/Hausleitung

Martina Hofstätter
Pflegedienstleitung

UNSERE GRUNDLEISTUNGEN

Alle Leistungen sind in der Betreuungspauschale enthalten:

- ♡ Betreuungsperson vor Ort (Werktags von 08:00 bis 16:00 Uhr)
- ♡ Einkaufsorganisation
- ♡ Vermittlung von Hauskrankenpflege
- ♡ Organisation ärztlicher Versorgung
- ♡ Gartennutzung
- ♡ Teilnahme an Veranstaltungen im Pflegeheim und im Tageszentrum
- ♡ Beratung in Pflegefragen und administrativen Erfordernissen
- ♡ Heimplatz bei Bedarf gewährleistet
- ♡ Rufbereitschaft über 24 Stunden
- ♡ Modernste unterstützende Technologien



UNSERE ZUSATZLEISTUNGEN

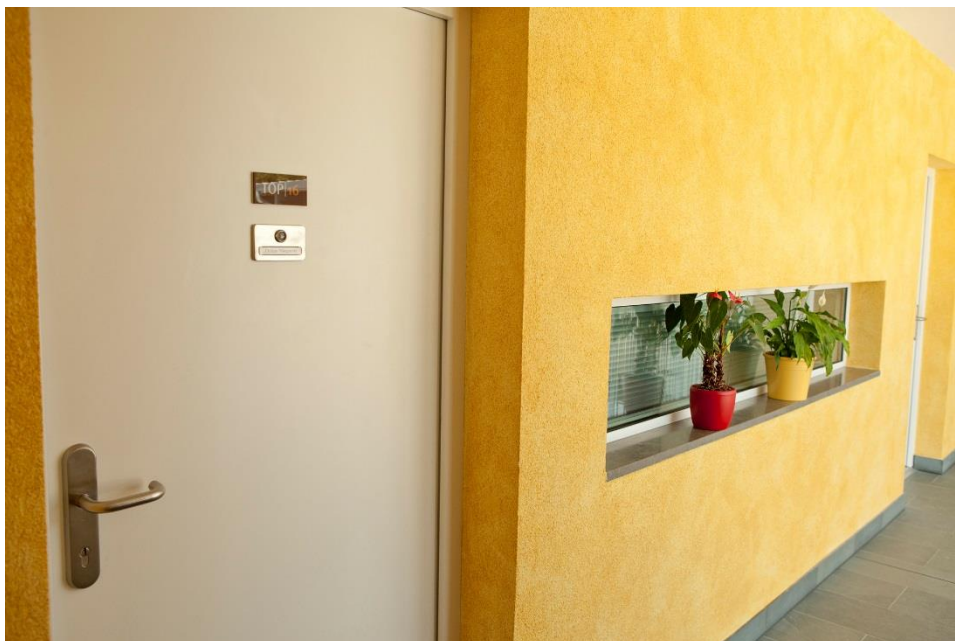
Folgende Angebote stehen Ihnen zusätzlich zur Verfügung. Verrechnet wird nach Aufwand.

- ♡ Essenslieferung
- ♡ Wäschendienst
- ♡ Wohnungsreinigung
- ♡ Transport- und Taxidienste
- ♡ Pflegeleistungen (durch die Hauskrankenpflege)
- ♡ Tagesbetreuung Haus Luise
- ♡ Haustechnische Unterstützung

Miet- und Betreuungsvertrag

Wir nehmen Barrierefreiheit wörtlich. Auch bei unseren Vertragsbedingungen. Einfach und klar definierte Regeln für Miete und Betreuung machen Ihnen die Übersiedlung in unser Haus so einfach wie möglich.

- ♥ Hauptmietvertrag (um Wohnbeihilfe kann angesucht werden)
 - ♥ keine Anzahlung notwendig
 - ♥ Eigentumserwerb ist nicht möglich
 - ♥ Kautions für Einrichtungsgegenstände (€ 1.000,-)
- ♥ Betreuungsvertrag
 - ♥ regelt Betreuungspauschale
 - ♥ regelt Zusatzleistungen
 - ♥ definiert Leistungsgrenze



Barrierefreiheit

- ♡ Barrierefreie Wohnung
- ♡ Bäder speziell für Seniorinnen und Senioren konzipiert
- ♡ Alle Nebenräume ohne Stufen erreichbar
- ♡ Parkplatz ohne Stufen erreichbar
- ♡ Zugang zum Pflegeheim ohne Stufen
- ♡ Liftanlage
- ♡ Rufanlage zum Pflegeheim



Gemeinschaft

- ♡ Gemeinschaftsraum für verschiedenste Aktivitäten
- ♡ Kann auch von Mieterinnen und Mieter für Feiern, Besuche, etc. genutzt werden
- ♡ Hausgemeinschaft wird von Betreuungsperson gefördert - ohne Zwang und ganz nach dem Befinden



Tarife 2023

Haus St. Vinzenz
Schützner Straße 19

Miete und Betriebskosten

| Wohnungstyp | Wohnung m ² | Miete 2023 | Betriebskosten/ Monat * | Summe | Betreuungs- pauschale/ Person ** | Summe inkl. Betreuungspauschale |
|-------------|------------------------|------------|----------------------------|------------------------|--|------------------------------------|
| Wohnung 1 | 46,32 | 488,74 € | 126,66 € | 615,40 € | 145,00 € | 760,40 € |
| Wohnung 2 | 53,93 | 574,24 € | 148,69 € (165,04 €) | 722,93 € (739,28 €) | 145,00 € | 867,93 € (884,28 €) |
| Wohnung 3 | 61,15 | 702,48 € | 173,47 € (192,55 €) | 875,95 € (895,03 €) | 145,00 € | 1.020,95 € (1.040,03 €) |

(Stand 1.8.2023)

Auf Wunsch Parkplatzüberdachung mit Zusatzmietvertrag - 35,12 €/Monat

Zusatzinformation

* Betriebskosten:

Hausverwaltungstätigkeiten, Heizung, Grundentgelt Strom d. Allgemeinflächen, Wasser, Müll- und Kanalgebühren, etc.

Akontozahlung - Abrechnung n. tatsächlichem Aufwand

Betriebskosten ändern sich bei der Belegung von 2 Personen, siehe Beträge in Klammer

** Betreuungspauschale:

deckt Leistungen des Grundleistungspaketes ab

Das Grundservicepaket wird abgestuft nach der Höhe der Bemessungsgrundlage. Dies setzt sich aus dem gesamten Netto- Einkommen und dem Pflegegeld zusammen. Im letzten Broschürenblatt können Sie die Aufstellung der Bemessungsgrundlage entnehmen.

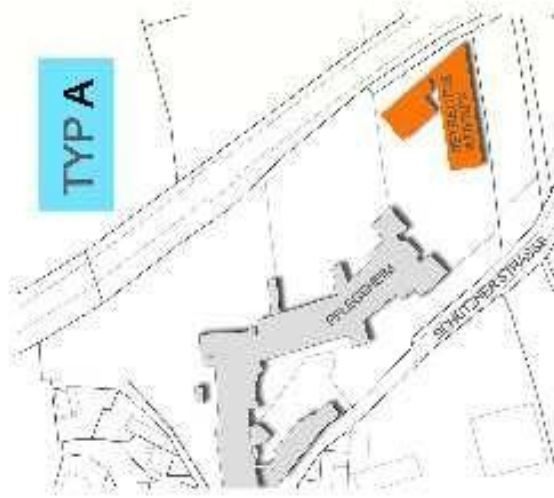
GRUNDRISS ERDGESCHOSS



GRUNDRISS OBERGESCHOSS

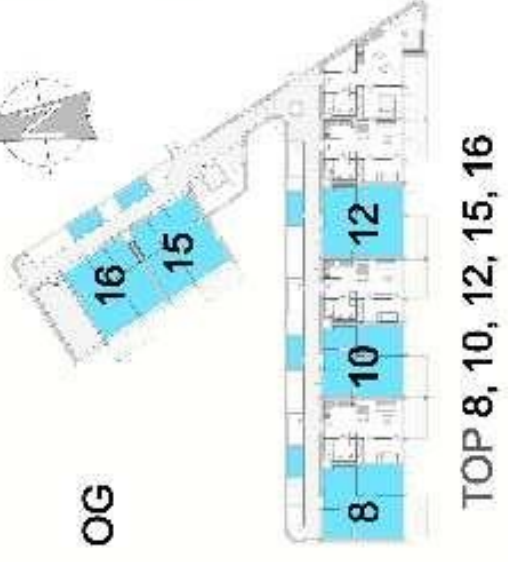
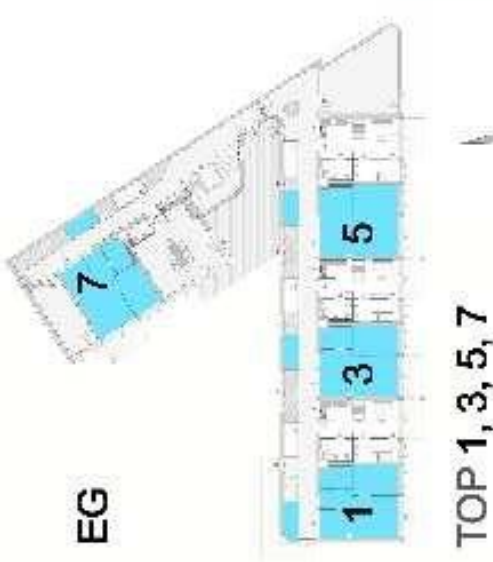
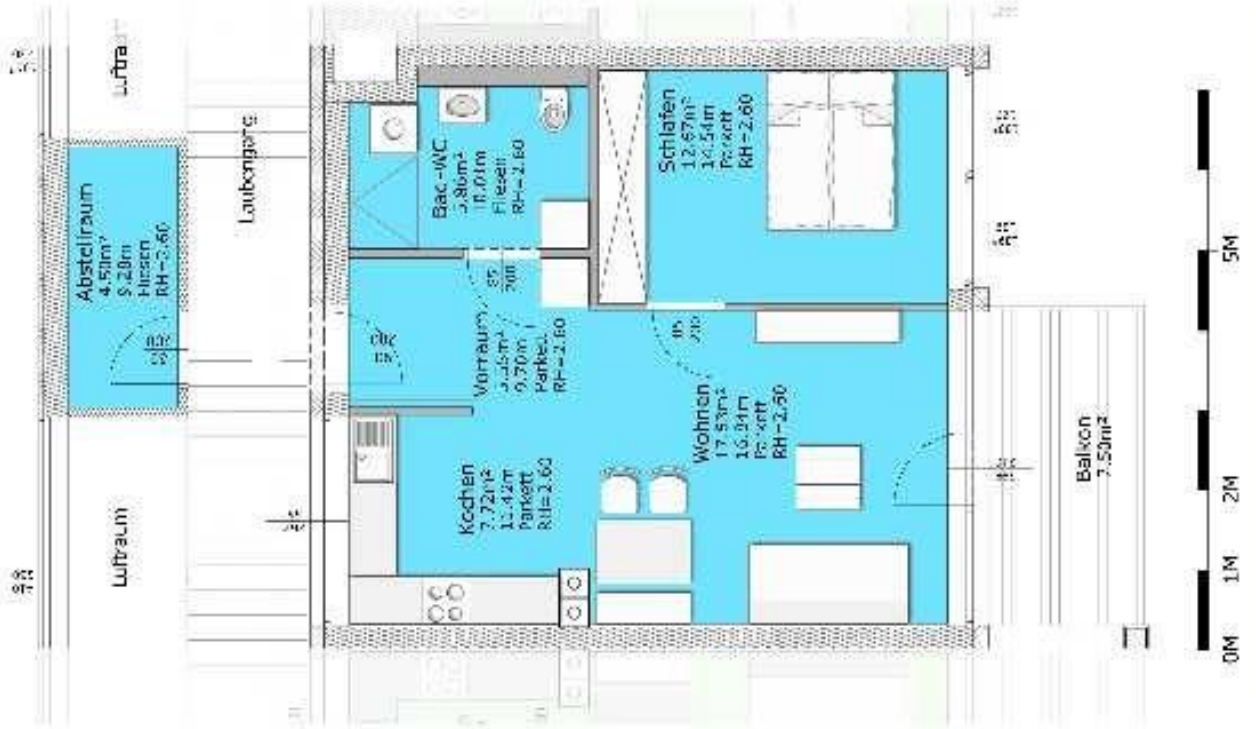


GRUNDRISS TYP A

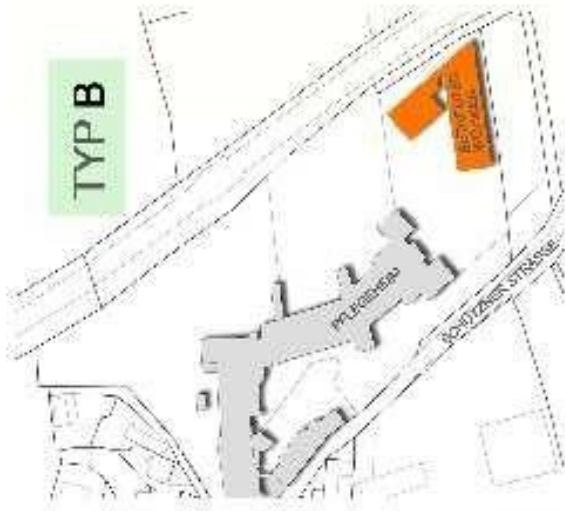


Wohnnutzfläche gesamt 49,43 m²

| | |
|--------------|----------------------|
| Schlafzimmer | 12,67 m ² |
| Wohnraum | 17,63 m ² |
| Küche | 7,72 m ² |
| Vorraum | 5,55 m ² |
| Bad-WC | 5,86 m ² |
| Balkon OG | 7,50 m ² |
| Terrasse EG | 4,50 m ² |

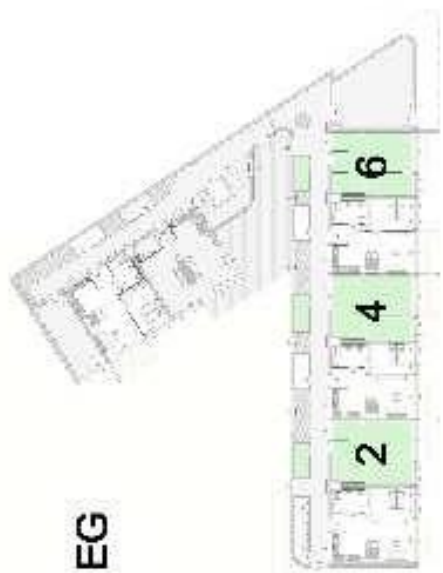
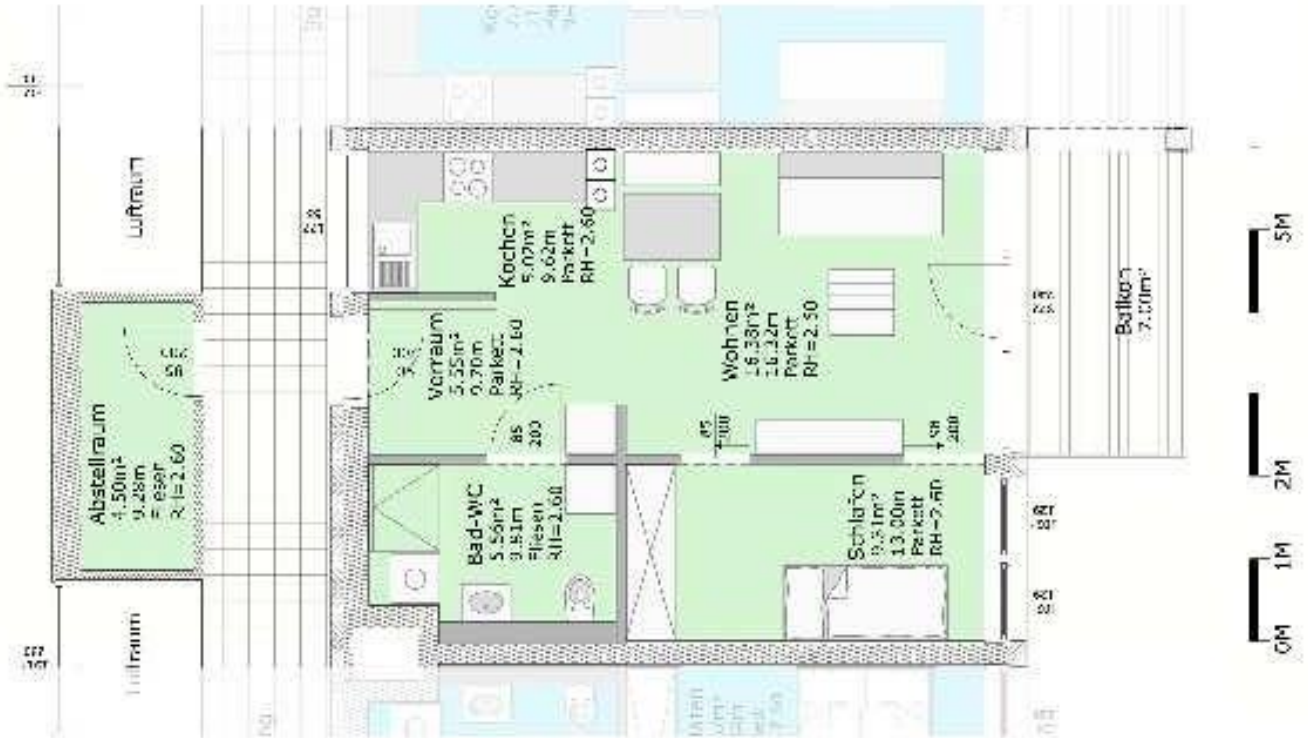


GRUNDRISS TYP B

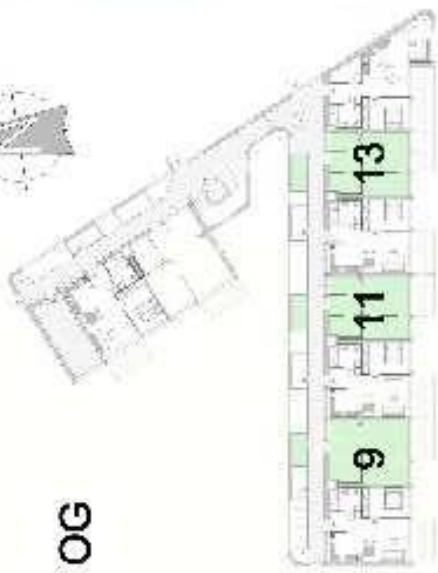


Wohnnutzfläche gesamt 41,82 m²

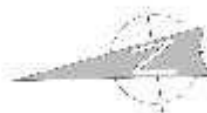
| | |
|--------------|----------------------|
| Schlafzimmer | 9,31 m ² |
| Wohnraum | 16,38 m ² |
| Küche | 5,02 m ² |
| Vorraum | 5,55 m ² |
| Bad-WC | 5,56 m ² |
| Balkon OG | 7,00 m ² |
| Terrasse EG | 4,50 m ² |
| Abstellraum | |



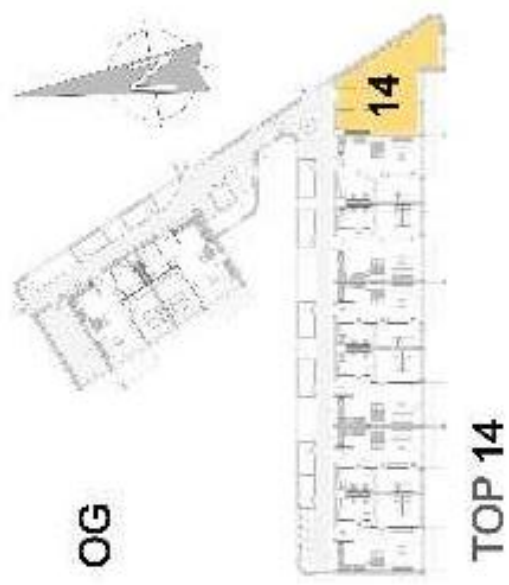
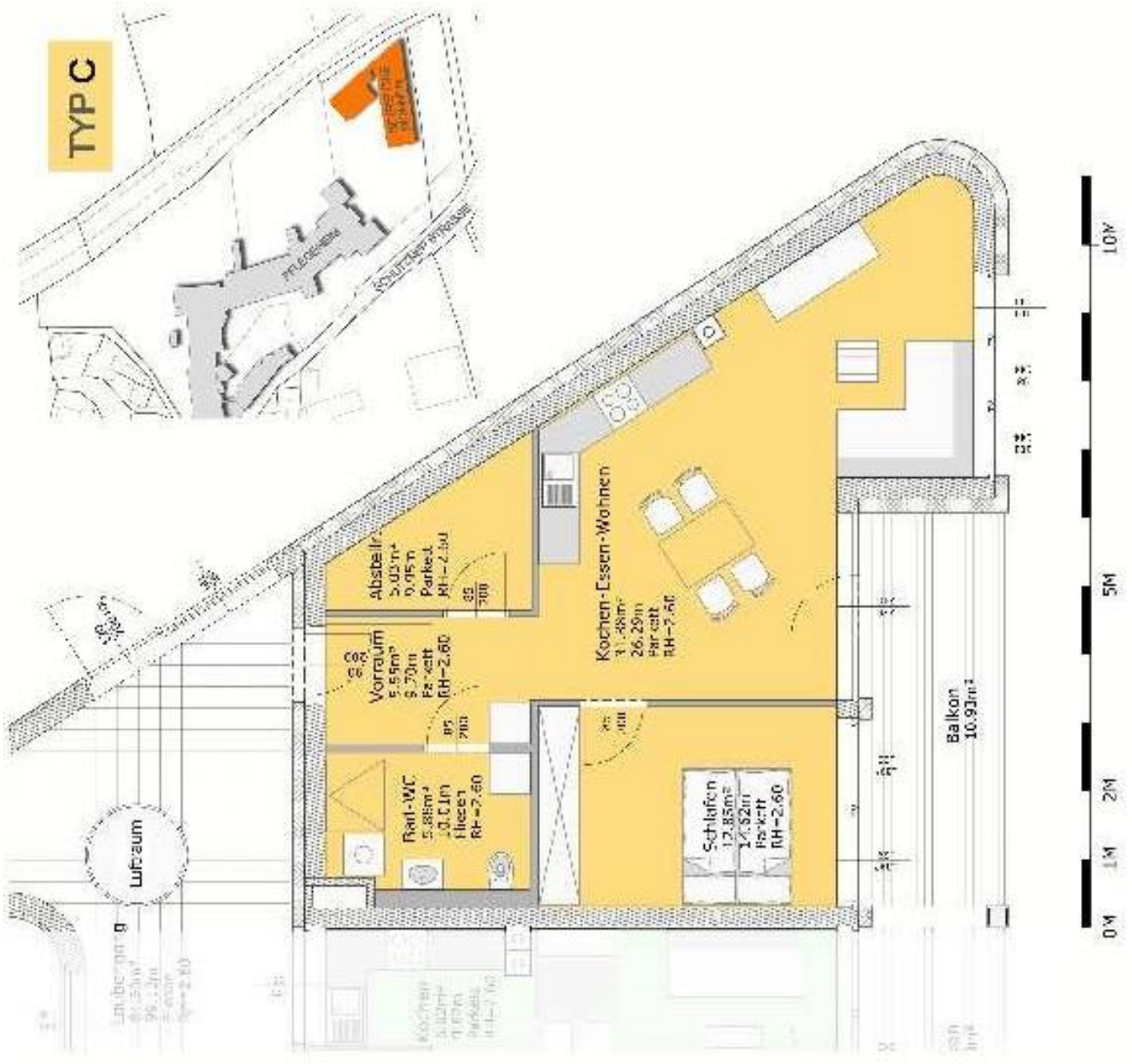
TOP 2, 4, 6



TOP 9, 11, 13



GRUNDRISS TYP C



| | |
|-----------------------|----------------------|
| Wohnnutzfläche gesamt | 61,19 m ² |
| Schlafzimmer | 12,85 m ² |
| Wohnraum - Küche | 31,88 m ² |
| Vorraum | 5,55 m ² |
| Bad-WC | 5,88 m ² |
| Abstellraum | 5,03 m ² |
| Balkon | 10,93 m ² |

Tarife 2023

Untermietverträge

Haus St. Vinzenz
Schützner Straße 15

Miete und Betriebskosten

| Wohnungstyp | Wohnung m ² | Miete 2023 | Betriebskosten/ Monat * | Summe | Betreuungs- pauschale/ Person ** | Summe inkl. Betreuungspauschale |
|---------------|------------------------|------------|----------------------------|----------|--|------------------------------------|
| Gästezimmer 1 | 49,3 € | 345,10 € | 121,77 € | 466,87 € | 145,00 € | 611,87 € |
| Gästezimmer 2 | 39,64 € | 277,48 € | 97,91 € | 375,39 € | 145,00 € | 520,39 € |

Zusatzinformation

* Betriebskosten:

Hausverwaltungertätigkeiten, Heizung, Grundentgelt Strom d. Gemeinflächen, Wasser, Müll- und Kanalgebühren, etc.

Akontozahlung - Abrechnung n. tatsächlichem Aufwand

** Betreuungspauschale:

deckt Leistungen des Grundleistungspaketes ab

Das Grundservicepaket wird abgestuft nach der Höhe der Bemessungsgrundlage. Dies setzt sich aus dem gesamten Netto- Einkommen und dem Pflegegeld zusammen. Im letzten Broschürenblatt können Sie die Aufstellung der Bemessungsgrundlage entnehmen.

GRUNDRISS UNTERMietVERTRÄGE



Tarife 2023

Haus Luise
Turbagasse 19

Miete und Betriebskosten

| Wohnung m ² | Miete 2023 | Betriebskosten/ Monat * | Summe | Betreuungs- pauschale/ Person ** | Summe inkl. Betreuungspauschale |
|------------------------|------------|----------------------------|----------|--|------------------------------------|
| 42,7 - 43,4 | 350,00 € | 110,00 € | 460,00 € | 145,00 € | 605,00 € |
| 45,6 - 47,2 | 365,00 € | 110,00 € | 475,00 € | 145,00 € | 620,00 € |
| 48,7 - 49,0 | 370,00 € | 130,00 € | 500,00 € | 145,00 € | 645,00 € |
| 48,5 - 52,4 | 380,00 € | 130,00 € | 510,00 € | 145,00 € | 655,00 € |

(Stand 1.8.2023)

Zusatzinformation

* Betriebskosten:

Hausverwaltertätigkeiten, Heizung, Grundentgelt Strom d. Allgemeinflächen, Wasser, Müll- und Kanalgebühren, etc.

Akontozahlung - Abrechnung n. tatsächlichem Aufwand

Betriebskosten ändern sich bei der Belegung von 2 Personen

** Betreuungspauschale:

deckt Leistungen des Grundleistungspaketes ab

Das Grundservicepaket wird abgestuft nach der Höhe der Bemessungsgrundlage. Dies setzt sich aus dem gesamten Netto- Einkommen und dem Pflegegeld zusammen. Im letzten Broschürenblatt können Sie die Aufstellung der Bemessungsgrundlage entnehmen.

GRUNDRISS TURBAGASSE



Fördermöglichkeiten

- ♥ Wohnbeihilfe Burgenland – nähere Information:
<https://www.burgenland.at/themen/wohnen/wohnbeihilfe/>
- ♥ Pilotprojekt mit Land Burgenland
Förderung des Betreuungszuschlages unter gewissen Voraussetzungen
- ♥ Landesförderung 2023

| | | |
|--|---------------------|----------------------|
| | AZL- Richtsatz I | AZL- Richtsatz II |
| Netto | € 1.054,00 | € 1.580,00 |
| Stufenbeträge vom Einkommen + 100% PF als Prozentsätze des Ausgleichszulagen- Richtsatzes | | |

| Pflegegeldbetrag | |
|------------------|------------|
| Stufe 1 | € 175,00 |
| Stufe 2 | € 322,70 |
| Stufe 3 | € 502,80 |
| Stufe 4 | € 754,00 |
| Stufe 5 | € 1.024,20 |
| Stufe 6 | € 1.430,20 |
| Stufe 7 | € 1.879,50 |

| | | Alleinstehend | Paar | Fördersatz des Landes | Landesförderung |
|------|-----|---------------|------------|-----------------------|-----------------|
| 200% | bis | € 2.108,00 | € 3.160,00 | 100% | € 145 |
| 225% | von | € 2.108,01 | € 3.160,01 | 80% | € 110 |
| | bis | € 2.371,50 | € 3.555,00 | | |
| 250% | von | € 2.371,51 | € 3.555,01 | 60% | € 80 |
| | bis | € 2.635,00 | € 3.950,00 | | |
| 275% | von | € 2.635,01 | € 3.950,01 | 40% | € 55 |
| | bis | € 2.898,50 | € 4.345,00 | | |
| 300% | von | € 2.898,51 | € 4.345,01 | 20% | € 25 |
| | bis | € 3.162,00 | € 4.740,00 | | |
| | ab | € 3.162,01 | € 4.740,01 | 0% | € 0 |